

ПАСПОРТ
Кронштейн МТА-WMT02



1. Технические характеристики.

Материал	Металл
Размеры (шхвхг)	90x80x98.8 мм
Вес	320 г
Цвет	Серебро

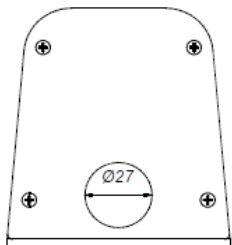
2. Комплект поставки.

- 2.1 Кронштейн МТА-WMT02 1 шт.
- 2.2 Гайка для фиксации трубы 1 шт.
- 2.3 Упаковочная тара 1 шт.

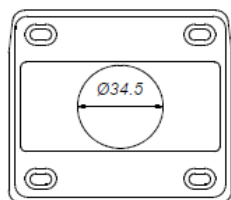
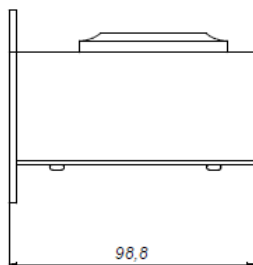
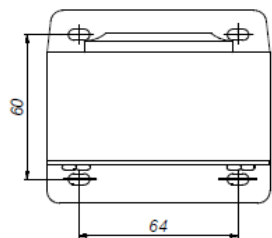
3. Назначение.

МТА-WMT02 - настенное крепление с выносом и регулировкой в двух плоскостях (поворот и наклон) для терминалов Beward TFR70xxx, TFR80xx

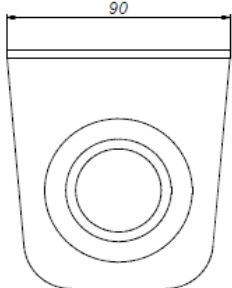
4. Чертёж.



ВИД СНИЗУ



ВИД СВЕРХУ



Единица измерения: мм.

5. Утилизация.

Изделие утилизировать как бытовую технику согласно правилам, установленным органами самоуправления региона, в котором происходит утилизация

6. Гарантийные обязательства.

Гарантийные обязательства представлены на сайте по ссылке:
<http://www.beward.ru/contact/service/>

7. Свидетельство о приемке.

Кронштейн МТА-WMT02 признан годным к эксплуатации.

Дата продажи: _____

штамп
продавца

Внимание! Исправление даты не допускается.

Я, покупатель, проверил изделие на отсутствие механических, термических и прочих повреждений, а также комплектацию (изделие укомплектовано в полном объёме согласно данному паспорту). Оборудование получено мной в рабочем состоянии, претензий не имею.

От продавца _____
подпись

От покупателя _____
подпись

При отсутствии подписи со стороны продавца гарантийные условия на данный товар не распространяются.

ИЗГОТОВИТЕЛЬ:
ООО "НПП Бевард"
Россия.