

**СЕТЕВОЕ ОБОРУДОВАНИЕ  
ОПТИМИЗИРОВАННОЕ  
ДЛЯ IP ВИДЕОНАБЛЮДЕНИЯ**





ОПТИМИЗИРОВАНО  
ДЛЯ IP ВИДЕОНАБЛЮДЕНИЯ

**BEWARD**  
IP ВИДЕОНАБЛЮДЕНИЕ

## 4 портовый коммутатор с STP-портом **STP-422**



- ▶ 4 гигабитных порта RJ-45 10/100/1000 Мбит/с
- ▶ 2 Гигабитных порта 10/100/1000 Мбит/с
- ▶ 2 Гигабитных порта 1000 Мбит/с SFP
- ▶ Порт для SFP модулей: подключение до 120 км (тип и модель модуля выбираются в зависимости от типа волокна и требуемого расстояния)



## STP-422 - разработан специально для решений IP Видеонаблюдения

Отличается от обычных коммутаторов  
повышенной надежностью и расширенным набором функций

### Порт SFP

### до 120 км

2 порта с интерфейсом для установки Гигабитных оптических SFP модулей для передачи сигнала на большие расстояния

### 4 x 1000 Мбит/с

Пропускной способности канала в 1000 Мбит/с достаточно для передачи видеопотока к IP видеорегистратору или серверам от любой современной IP камеры\*

\* - При использовании качественного кабеля расстояние подачи питания до 150 метров

### 2 x 1000 Мбит/с

Гигабитный интерфейс для подключения к IP видеорегистратору или серверам.



до 4 IP-камер

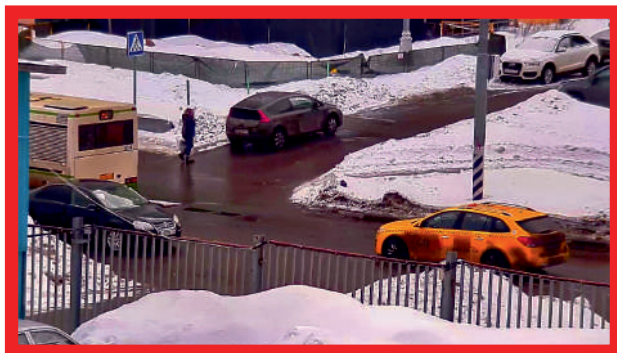




## Оптимизация для работы с видеопотоком 24/7

**STP-422**

**Нет задержек**



- ▶ Высококачественный изолированный трансформатор с защитой портов
- ▶ Чипсет коммутатора: Marvell (США)
- ▶ Оптимизированная архитектура коммутатора с минимальными задержками
- ▶ Увеличенный размер пакетного буфера и таблицы MAC-адресов

**Обычные  
коммутаторы**

**Большие задержки**

**Потеря пакетов**



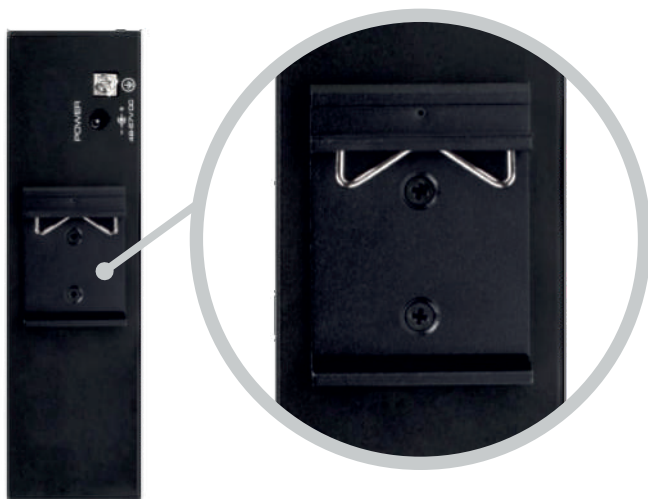
- ▶ Дешевый разделительный трансформатор или его отсутствие
- ▶ Небольшой размер пакетного буфера и таблицы MAC-адресов
- ▶ Архитектура не оптимизированная для работы с большим количеством видеопотоков при работе 24/7



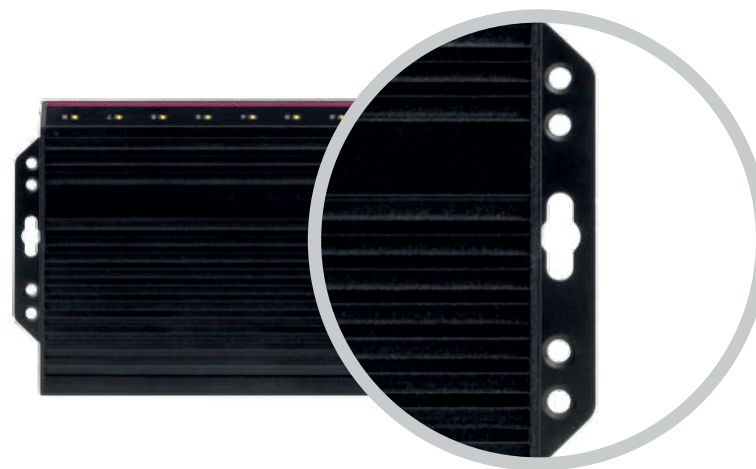
## Множество вариантов монтажа коммутатора

**Все типы крепежа в штатном комплекте поставки**

**Установка на DIN-рейку**



**Крепеж на стену**





ОПТИМИЗИРОВАНО  
ДЛЯ IP ВИДЕОНАБЛЮДЕНИЯ

**BEWARD**  
IP ВИДЕОНАБЛЮДЕНИЕ

## Другие особенности:

### Широкий температурный диапазон



Радиатор



- ▶ Ребристый алюминиевый корпус эффективно рассеивает тепло
- ▶ Расположение чипов оптимизировано для лучшего теплообмена с корпусом
- ▶ Нет необходимости в использовании вентиляторов – бесшумная работа
- ▶ Расширенный температурный диапазон от -40 до +75 °C

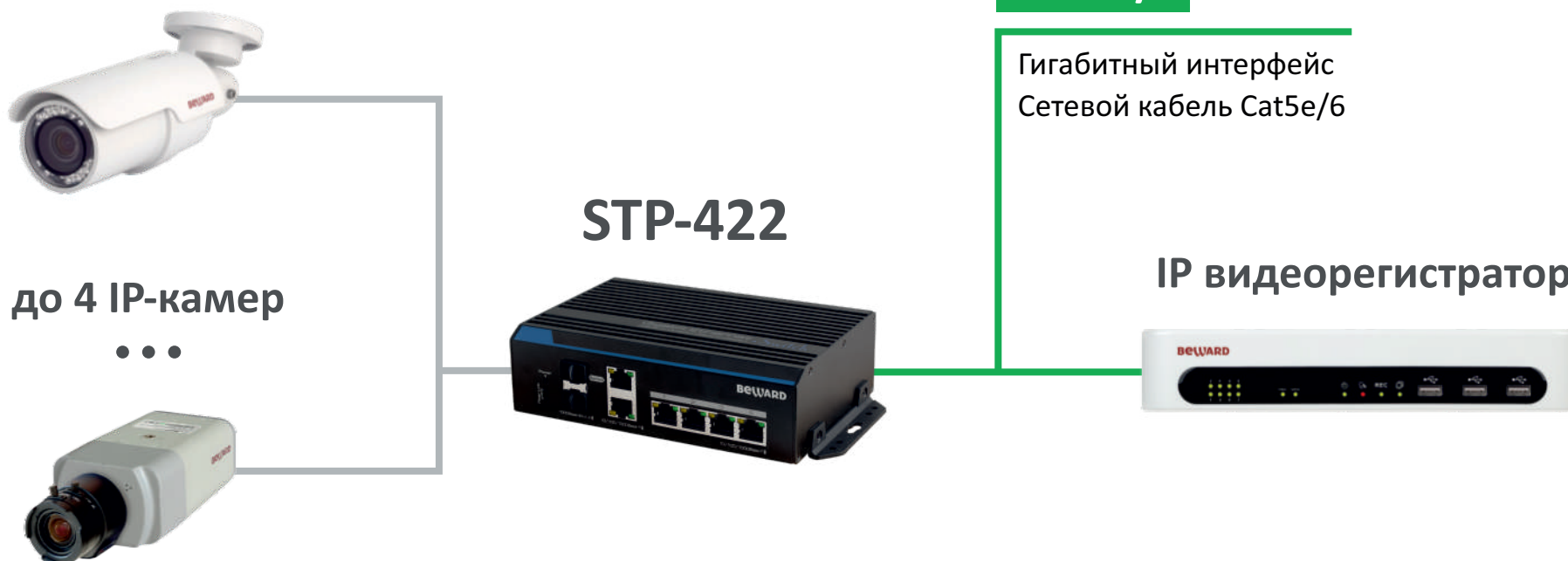


ОПТИМИЗИРОВАНО  
ДЛЯ IP ВИДЕОНАБЛЮДЕНИЯ

**BEWARD**  
IP ВИДЕОНАБЛЮДЕНИЕ

## Примеры типовых решений:

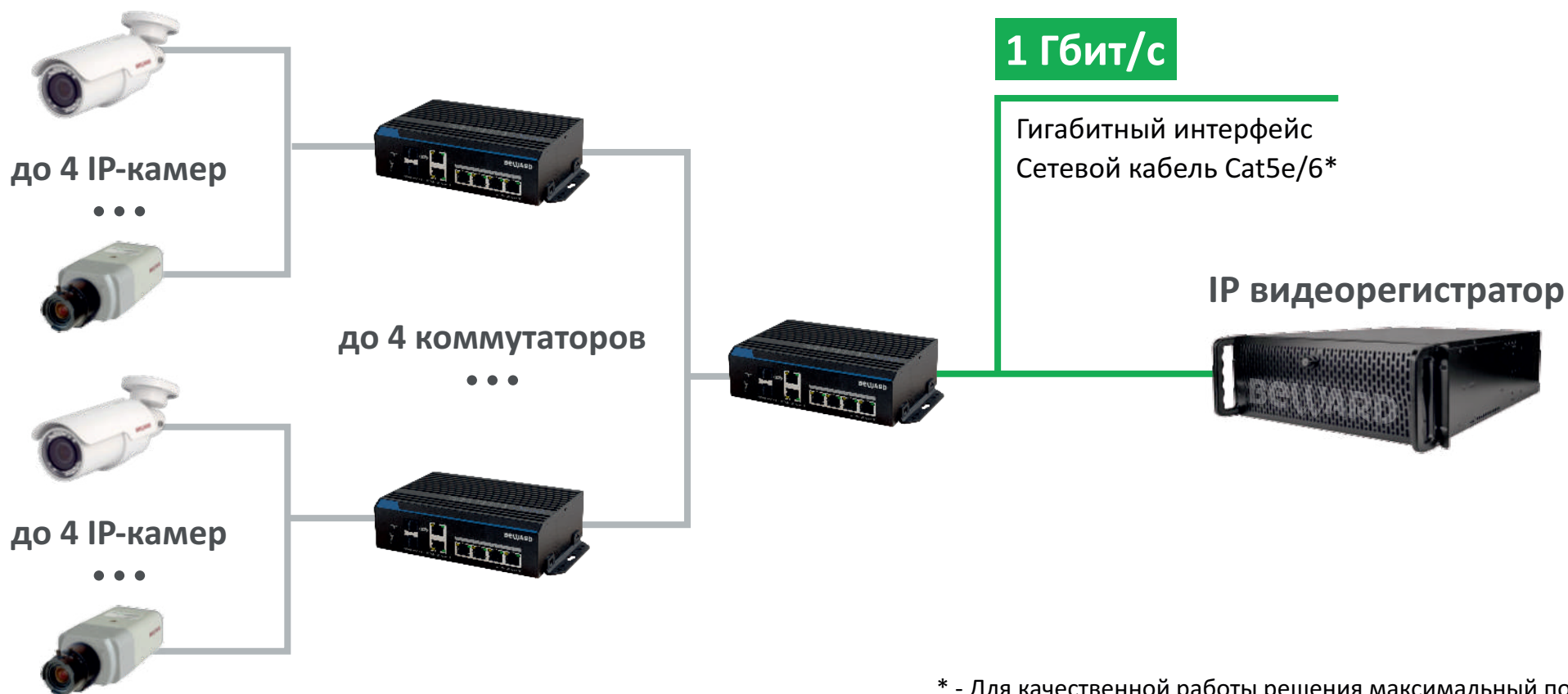
### Небольшое решение для IP Видеонаблюдения на 4 камеры





## Примеры типовых решений:

### Каскадирование типового решения IP Видеонаблюдения до 16 камер



\* - Для качественной работы решения максимальный поток от любой камеры не должен превышать 10 Мбит/с





## Примеры типовых решений:

### Типовое решение IP Видеонаблюдения до 16 камер на большое расстояние



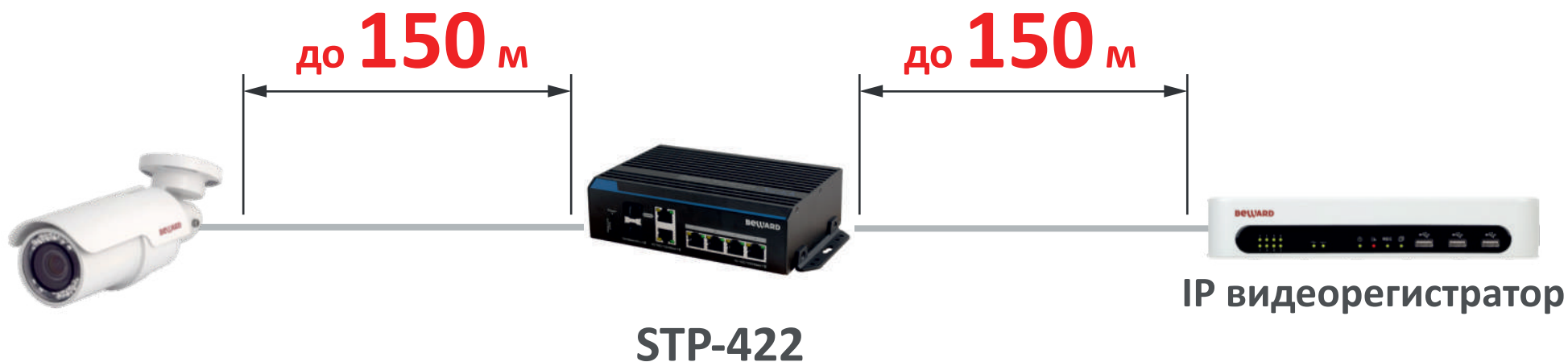
\* - Для качественной работы решения максимальный поток от любой камеры не должен превышать 10 Мбит/с



ОПТИМИЗИРОВАНО  
ДЛЯ IP ВИДЕОНАБЛЮДЕНИЯ

**BEWARD**  
IP ВИДЕОНАБЛЮДЕНИЕ

## Надежная передача данных и питания



В коммутаторе STP-422 используются высококачественные комплектующие, обеспечивающие надежную передачу данных и питания на максимальные расстояния

В определенных случаях при использовании высококачественного кабеля расстояние передачи может достигать 150 м.